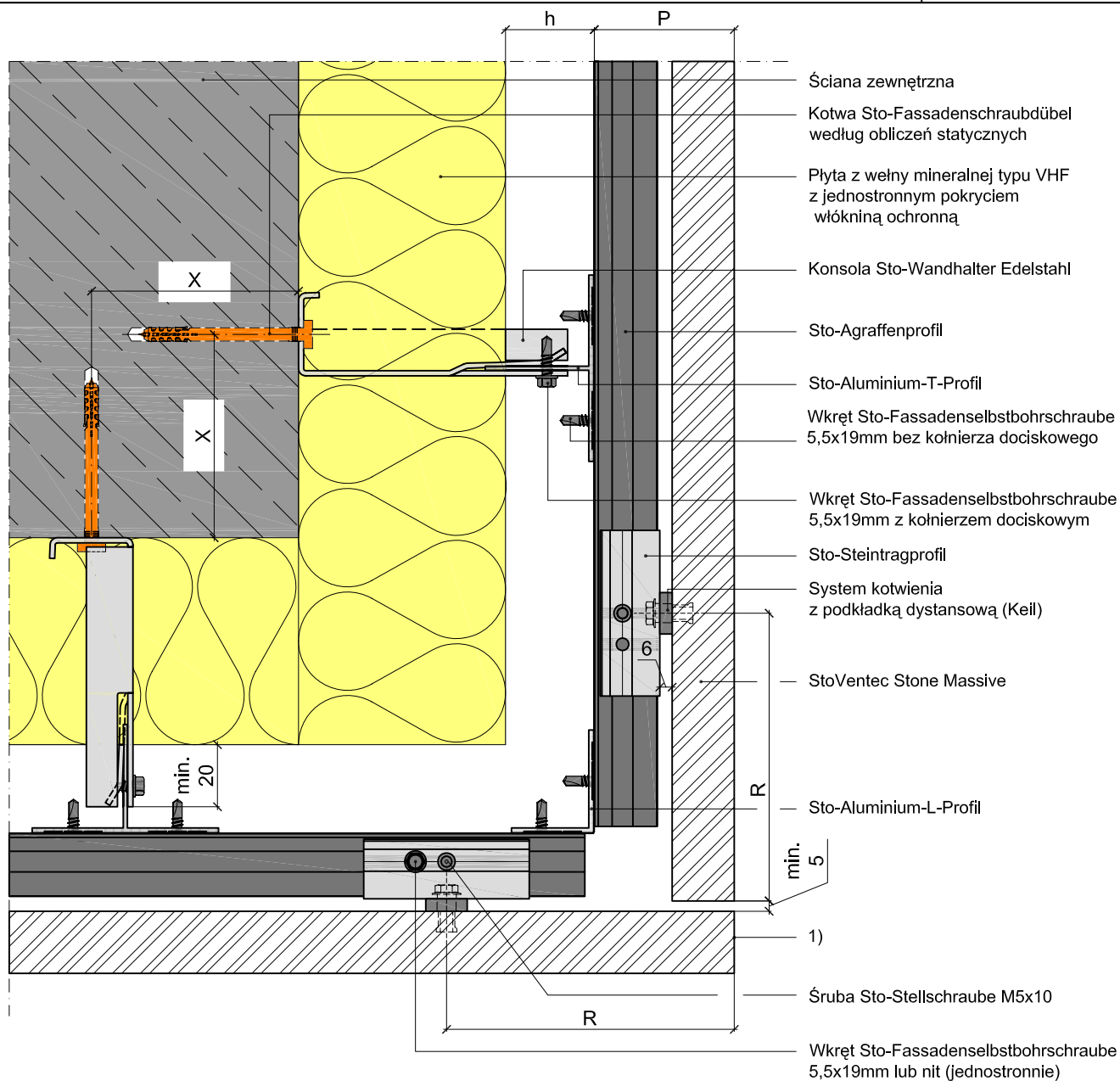


**StoVentec Stone Massive, Podkonstrukcja stalowo-aluminiowa**

Rev-Nr. 01/ 09.06.11

Przekrój poziomy, narożnik zewnętrzny  
(M ca. 1:3)**EAS 200**

h = Szczelina wentylacyjna zgodnie z normą DIN 18516, 20mm  $\leq$  h  $\leq$  50mm, zalecane h min. 30mm  
P = Odległość od powierzchni licowej płyty od Sto-Al-T-Profil  
R = Odległość kotwy od krawędzi płyty, wg obliczeń statycznych  
X = minimalna odległość kotwy od narożnika, wg Aprobaty dostawcy łączników

1) Obróbka wdocznych krawędzi płyty wg uzgodnień z dostawcą systemu

Uwaga: Elementy innych dostawców przedstawiono schematycznie. Detal ten to propozycja rozwiązania, które obrazuje podstawowe zasady budowy ETICS lub elewacji wentylowanej. Zastosowanie i komplementarność systemu powinny być zweryfikowane przez wykonawcę / projektanta w projekcie budowlanym. Detal ten nie zastąpi projektu wykonawczego ani warsztatowego. Zgodność rozwiązania z przepisami musi być zweryfikowana przez projektanta / wykonawcę. Wszystkie wymiary należy sprawdzić i potwierdzić na obiekcie. Należy przestrzegać zapisów Instrukcji Technicznych komponentów.